




WIZUALIZACJE

INWESTYCJA: ul. Tadeusza Kościuszki 41, Rybnik 44-200 dz. nr. 1133/170, 1655/170, 1135/185	PROJEKTANT:  ul. Chemików 1B/406, 32-600 Oświęcim; tel. 518 948 155, biuro@archiks.com
INWESTOR: Miasto Rybnik ul. B. Chrobrego 2 Rybnik 44-200	
TYTUŁ INWESTYCJI: Budowa sali gimnastycznej przy I LO im. Powstańców Śląskich w Rybniku, wraz z przewiązką i niezbędną infrastrukturą towarzyszącą oraz budową fundamentu pod zewnętrzny dźwig osobowy.	

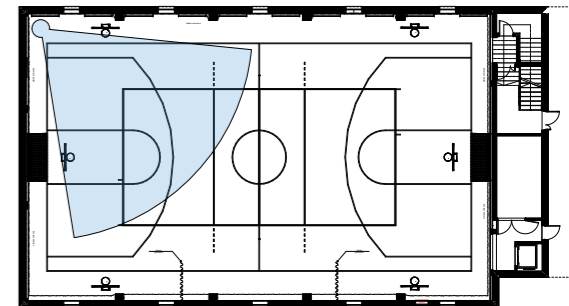
Spis treści

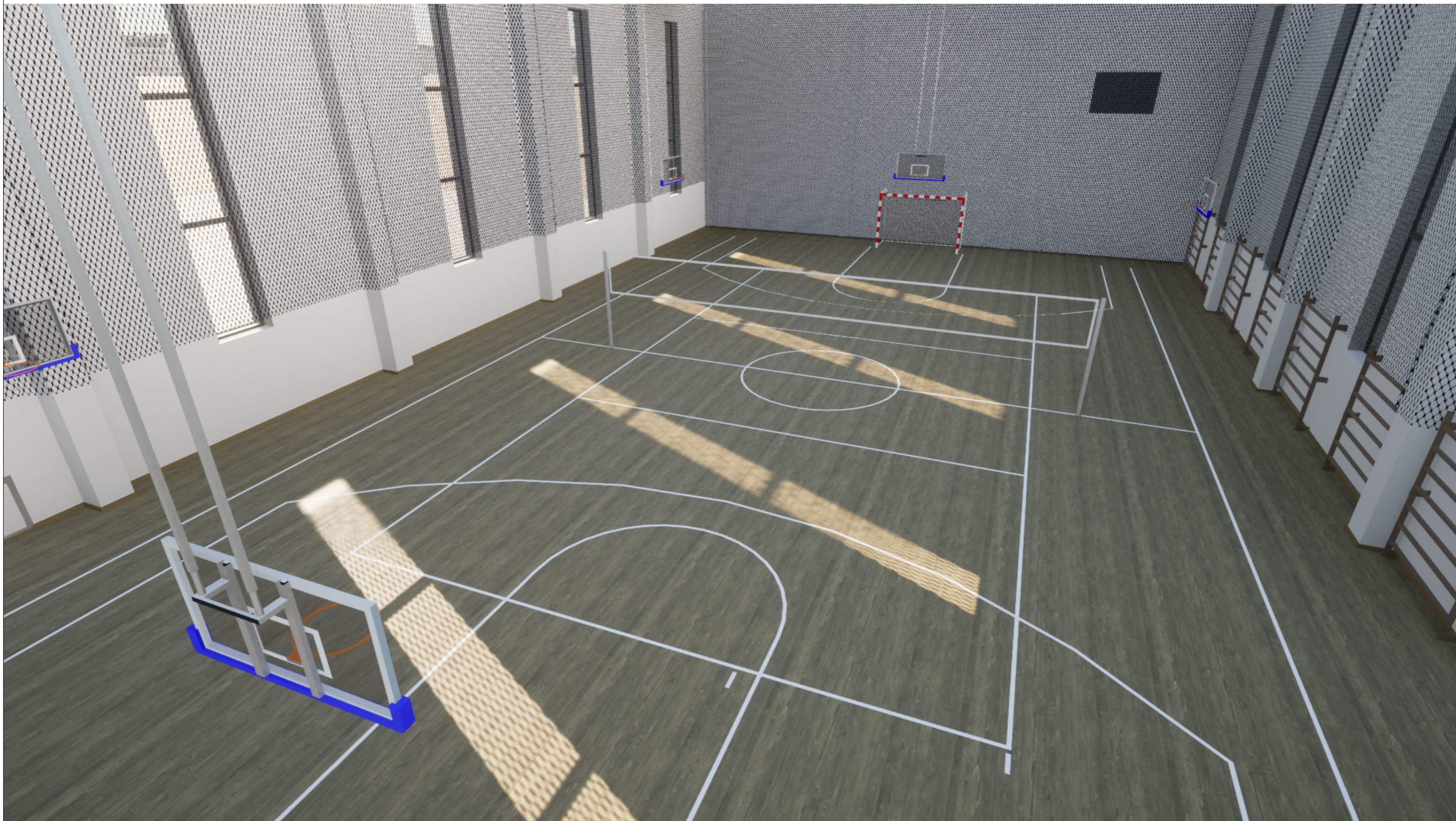
Wizualizacja NR 1 – sala gimnastyczna – ujęcie 2.....	3
Wizualizacja NR 2 – sala gimnastyczna – ujęcie 2.....	4
Wizualizacja NR 3 – sala gimnastyczna – ujęcie 3.....	5
Wizualizacja NR 4 – gabinet nauczycieli – ujęcie 1.....	6
Wizualizacja NR 5 – gabinet nauczycieli – ujęcie 2.....	7
Wizualizacja NR 6 – sala fitness – ujęcie 1.....	8
Wizualizacja NR 7 – sala fitness – ujęcie 2.....	9
Wizualizacja NR 8 – sala fitness – ujęcie 3.....	10
Wizualizacja NR 9 – zagospodarowanie – ujęcie 1.....	11
Wizualizacja NR 10 – zagospodarowanie – ujęcie 2.....	12
Wizualizacja NR 11 – zagospodarowanie – ujęcie 3.....	13
Wizualizacja NR 12 – zagospodarowanie – ujęcie 4.....	14
Wizualizacja NR 13 – zagospodarowanie – ujęcie 5.....	15
Wizualizacja NR 14 – zagospodarowanie – ujęcie 6.....	16



Wizualizacja NR 1 - Sala gimnastyczna

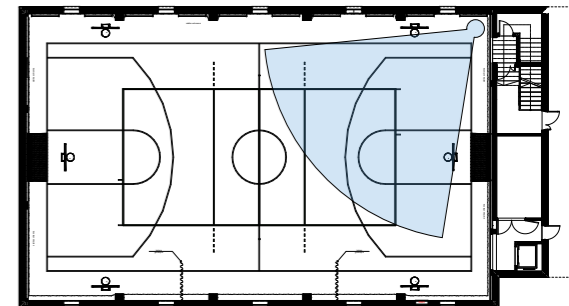
Widok z południowego narożnika sali gimnastycznej na boiska wraz z trybuną i wejściami z poziomu parteru. Sala gimnastyczna ma wymiary 30,8mx19m oraz wysokość do spodu konstrukcji 8,5m. Przygotowana jest pod 3 treningowe boiska do siatkówki, 2 treningowe boiska do koszykówki, 1 główne boisko koszykówki, 1 główne boisko do siatkówki.





Wizualizacja NR 2 - Sala gimnastyczna

Widok z północno-zachodniego narożnika sali gimnastycznej. Na przeciwległej ścianie szczytowej zlokalizowana została tablica z wynikami, tak by była dobrze widoczna z trybuny. Sala gimnastyczna ma wymiary 30,8mx19m oraz wysokość do spodu konstrukcji 8,5m. Przygotowana jest pod 3 treningowe boiska do siatkówki, 2 treningowe boiska do koszykówki, 1 główne boisko koszykówki, 1 główne boisko do siatkówki.



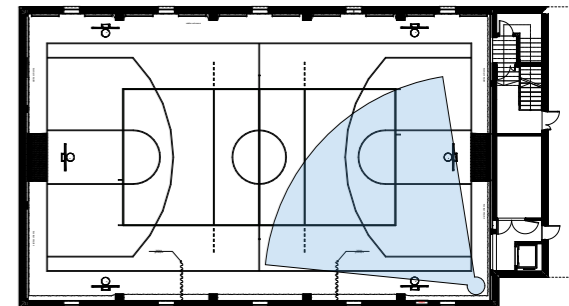


Wizualizacja NR 3 - Sala gimnastyczna

Widok z północno-wschodniego narożnika sali gimnastycznej na ścianę szczytową. Na ścianie szczytowej zlokalizowana została tablica z wynikami, tak by była dobrze widoczna z trybuny.

Sala gimnastyczna ma wymiary 30,8mx19m oraz wysokość do spodu konstrukcji 8,5m.

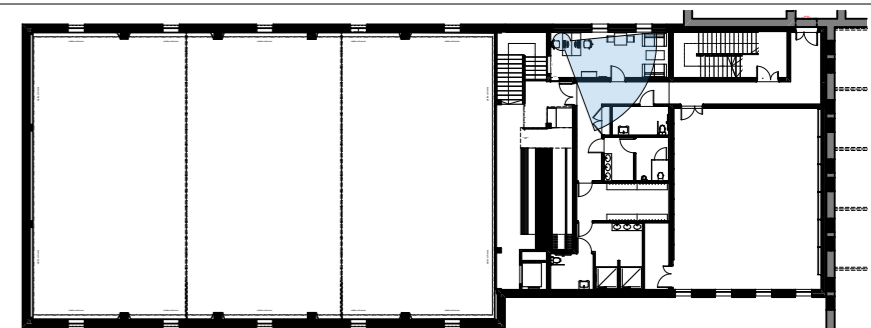
Przygotowana jest pod 3 treningowe boiska do siatkówki, 2 treningowe boiska do koszykówki, 1 główne boisko koszykówki, 1 główne boisko do siatkówki.





Wizualizacja NR 4 - Pokój nauczycieli wychowania fizycznego

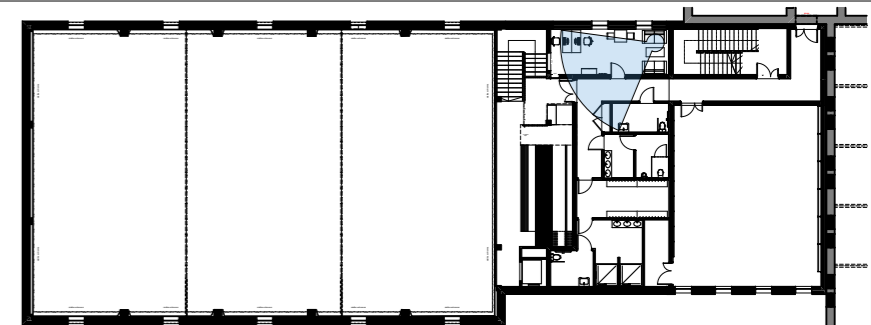
Widok pokoju przeznaczony dla nauczycieli. Wyposażony w zestaw wypoczynkowy, stół, dwa stanowiska komputerowe. Okna gabinetu znajdują się po zachodniej stronie i wychodzą na dziedziniec wewnętrzny.





Wizualizacja NR 5 - Pokój nauczycieli wychowania fizycznego

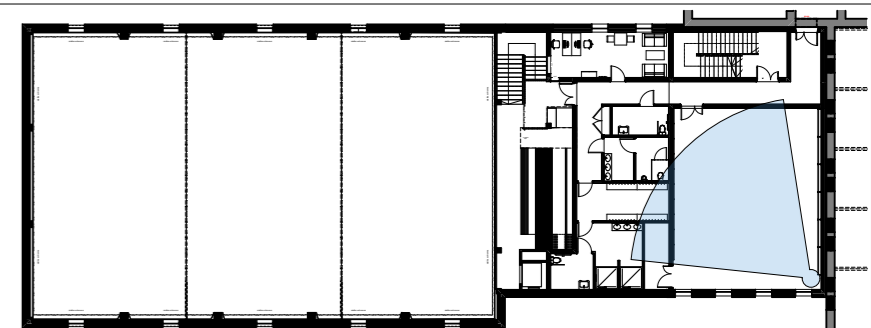
Widok pokoju przeznaczony dla nauczycieli. Wyposażony w zestaw wypoczynkowy, stół, dwa stanowiska komputerowe. Okna gabinetu znajdują się po zachodniej stronie i wychodzą na dziedziniec wewnętrzny.





Wizualizacja NR 6 - Sala fitness

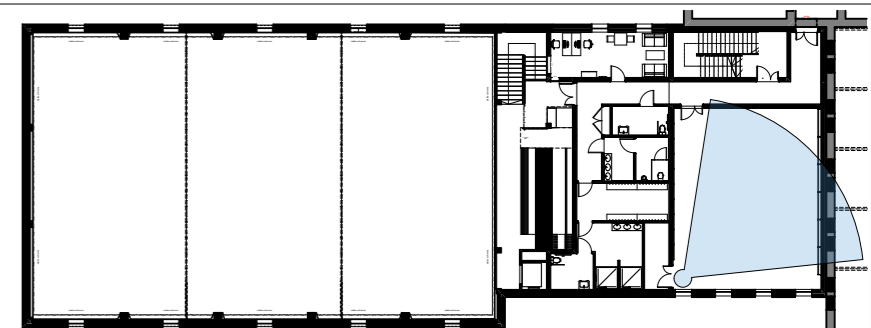
Widok z północno-wschodniego narożnika sali fitness. Okna salki są po wschodniej stronie z widokiem na boiska i część parkingu. W ramach stałego wyposażenia przewidziano ścianę z lustrami oraz drabinki gimnastyczne. Pomieszczenie ma wymiary 9,7mx11,9m oraz 3,4m wysokości.





Wizualizacja NR 7 - Sala fitness

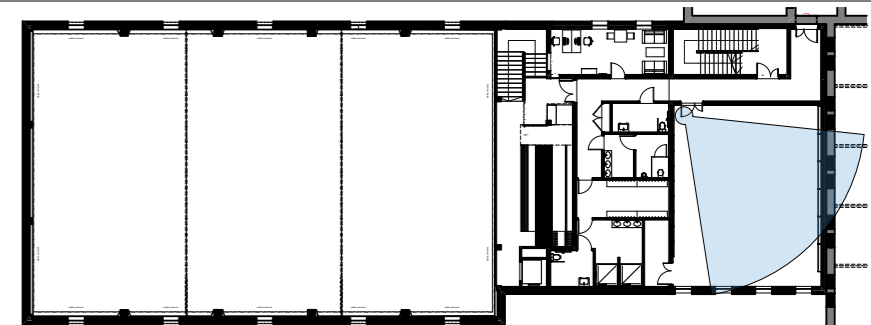
Widok z południowo-wschodniego narożnika sali fitness. Okna salki są po wschodniej stronie z widokiem na boiska i część parkingu. W ramach stałego wyposażenia przewidziano ścianę z lustrami oraz drabinki gimnastyczne. Pomieszczenie ma wymiary 9,7mx11,9m oraz 3,4m wysokości.





Wizualizacja NR 8 - Sala fitness

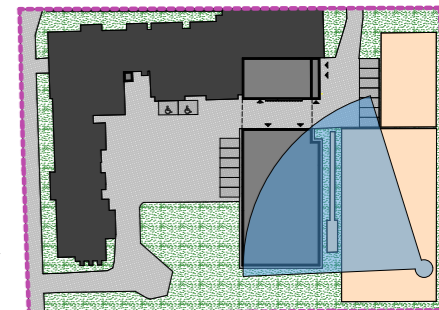
Widok z południowo-zachodniego narożnika sali fitness. Okna salki są po wschodniej stronie z widokiem na boiska i część parkingu. W ramach stałego wyposażenia przewidziano ścianę z lustrami oraz drabinki gimnastyczne. Pomieszczenie ma wymiary 9,7mx11,9m oraz 3,4m wysokości.





Wizualizacja NR 9 - Zagospodarowanie I

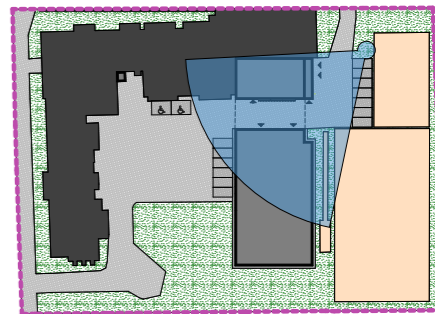
Widok przedstawia wschodnią elewację projektowanej sali gimnastycznej, ujęcie wykonano z zewnętrznego boiska do piłki nożnej zlokalizowanego przy wschodniej granicy działki inwestycyjnej.





Wizualizacja NR 10 - Zagospodarowanie II

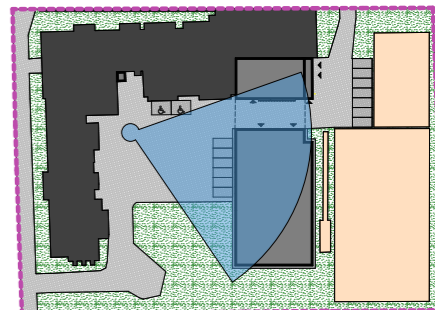
Widok na przejazd pod przewiązką, gdzie zlokalizowane są główne wejścia do projektowanego obiektu. Ujęcie zostało wykonane nad istniejącym parkingiem znajdującym się przy głównym wjeździe na teren szkoły.





Wizualizacja NR 11 - Zagospodarowanie III

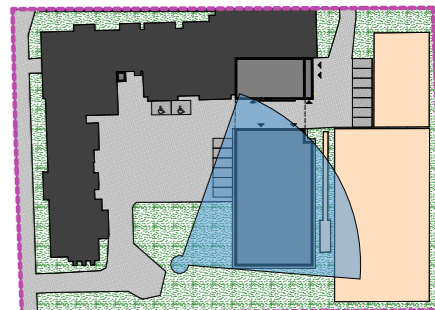
Widok z dziedzińca wewnętrznego na przejazd pod przewiązką oraz zachodnią elewację zasłoniętą istniejącą zielenią poddaną ochronie podczas budowy. Wydzielony plac zachował obie dotychczasowe funkcje, stanowi parking dla użytkowników placówki oraz wydzielony plac manewrowy dla straży pożarnej. W obrębie placu zlokalizowana była wiatra śmieciowa oraz rowerowa. Poprzez konieczność zaprojektowania przewiązki wytworzyła się naturalna przestrzeń osłonięta przed deszczem umożliwiającą lokalizację stojaków dla rowerów. Kontenery na śmieci, poprzednio pozostawione na widoku, zostały schowane w specjalnie przygotowanym pomieszczeniu.





Wizualizacja NR 12 - Zagospodarowanie IV

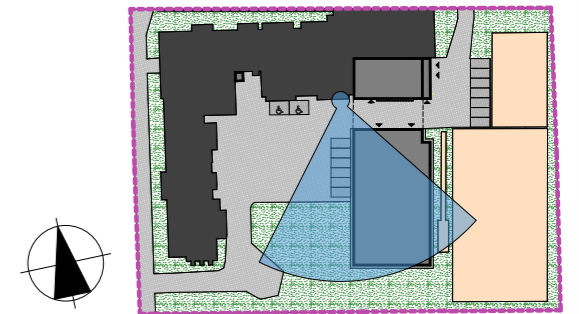
Widok z południowo-zachodniego narożnika. Wizualizacja wykonana została z lotu ptaka ponad koronami istniejącego drzewostanu. Projekt zakłada zminimalizowanie niezbędnej wycinki drzew. Pozostawiając w dalszym ciągu dużą ilość zieleni i zacięcia dla użytkowników.

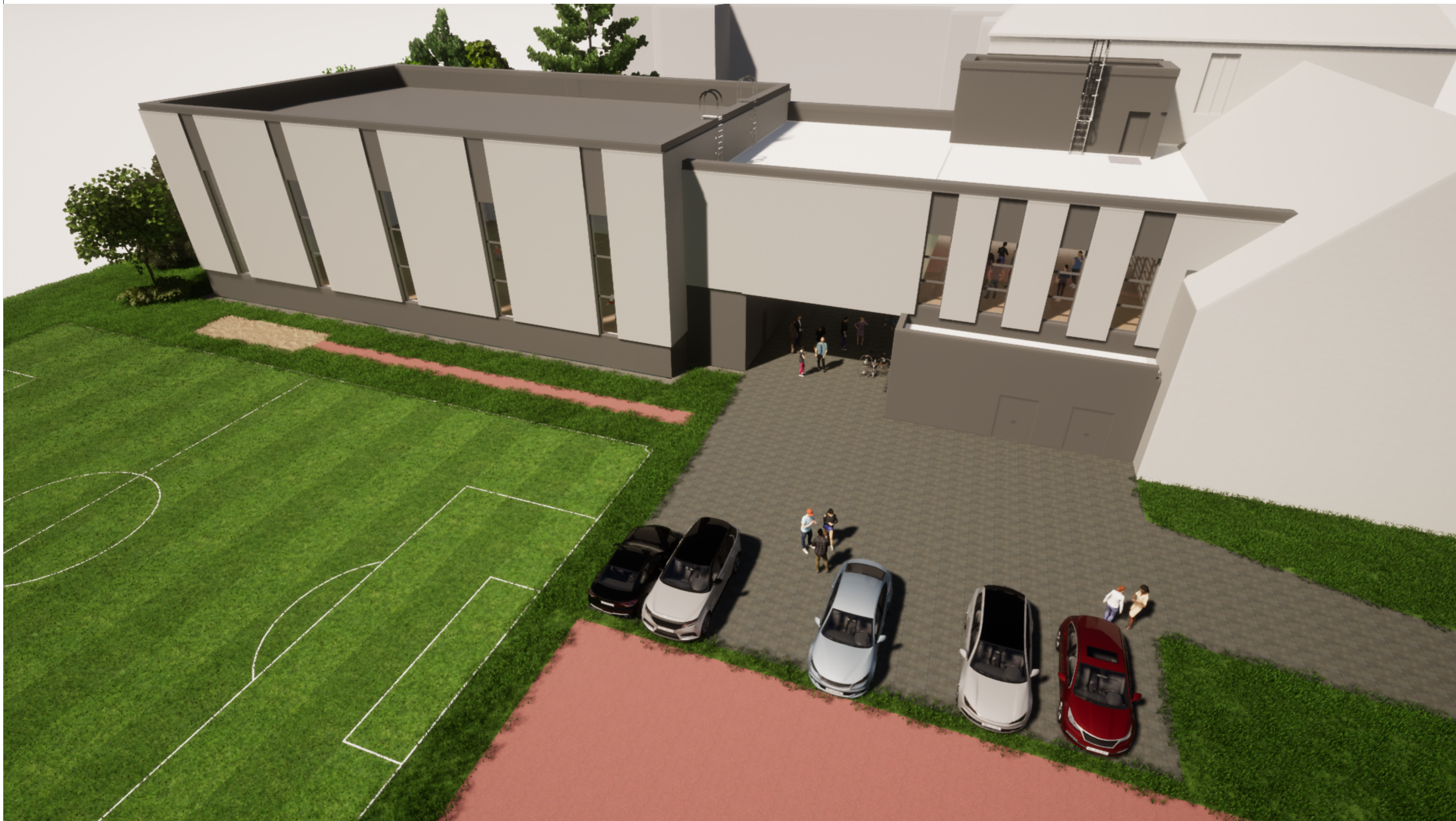




Wizualizacja NR 13 - Zagospodarowanie V

Widok z perspektywy użytkownika istniejących sal lekcyjnych drugiego piętra na dziedziniec oraz zachodnią elewację projektowanego budynku.





Wizualizacja NR 14 - Zagospodarowanie VI

Widok z lotu ptaka, zlokalizowany nad istniejącym boiskiem do koszykówki. Widok ukazuje całość wschodniej elewacji, zróżnicowanie wysokości poszczególnych fragmentów budynku.

