



**RACIBÓRZ**

1217

# **RACIBORSKIE CENTRUM AKTYWNEJ INTEGRACJI SPOŁECZNEJ**

**NOWA KONCEPCJA**

# NOWA KONCEPCJA ARCHITEKTONICZNA





## Tafla lodowiska

26 m x 56 m



## Konstrukcja obiektu hali

żelbetowa, stalowa lub drewniana



## Dach hali lodowiska

łukowy, spadzisty lub płaski



## Parking

75 miejsc



## Infrastruktura

Budynek lodowiska połączony ze zrewitalizowaną kręgielnią i budynkiem szatni. Zyskujemy wielofunkcyjny obiekt w skład którego wchodzi: lodowisko, zaplecze socjalno-techniczne, szatnie, nowa kręgielnia, kawiarnia i sale urodzinowe.

# KLUCZOWE PARAMETRY



**Raciborskie Centrum  
Aktywnej Integracji Społecznej**

A person wearing ice skates on a snowy surface, with the word 'ATUTY' overlaid in large white letters. The image has a red tint and includes white geometric shapes in the corners.

**ATUTY**



# BOGATA OFERTA DLA MIESZKAŃCÓW



Całoroczny obiekt z dużym potencjałem  
W okresie zimowym lodowisko  
Strefa fitness/siłownia  
Kręgielnia



**REWITALIZACJA  
STARYCH OBIEKTÓW  
KĘGIELNI I SZATNI**





 **Raciborskie Centrum  
Aktywnej Integracji Społecznej**

**EKONOMIA  
WYKORZYSTANIA  
POWIERZCHNI DZIAŁKI**





 **Raciborskie Centrum  
Aktywnej Integracji Społecznej**



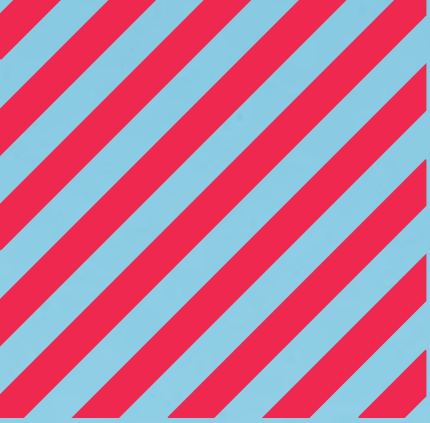
**UWZGLĘDNIENIE UWAG  
I OCZEKIWAŃ RADNYCH**





A person's legs are shown from the knees down, wearing white ribbed socks and white high-top sneakers with white laces. The person is standing on a light-colored, textured surface. The entire image is overlaid with a semi-transparent red filter. The word "EFFEKT" is written in a bold, white, sans-serif font across the center of the image. There are two white geometric shapes: a trapezoid in the top right corner and a triangle in the bottom left corner.

**EFFEKT**



# Utworzenie w Raciborzu

## **Centrum Aktywnej Integracji Społecznej**

które razem ze zmodernizowanym stadionem i Aquaparkiem tworzyć będzie w pełni nowoczesny, odpowiadający współczesnym standardom kompleks sportowo-rekreacyjny na Zamkowej

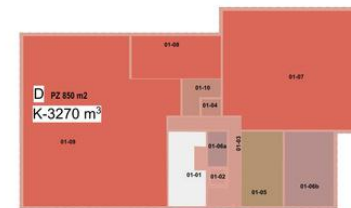


Rzut 1 piętra  
konceptcja, skala 1:150

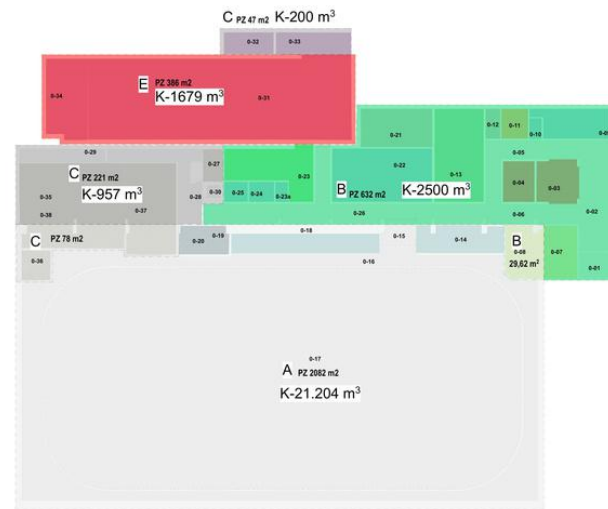


Nr	Nazwa pomieszczenia	Pow. [m <sup>2</sup> ]
01-01	W. schodowe	34,46
01-02	Identyfikacyjny	2,51
01-03	Komunikacja	29,56
01-04	Pomieszczenie gospodarcze	4,30
01-05	Stoisko fitness i rekreacji	42,21
01-06a	Tablica dla niepełnosprawnych	9,91
01-06b	Tablica dla ogólnodostępnych/konkursowa	49,63
01-07	fitness	212,06
01-08	Carolo	52,06
01-09	okazja	320,73
01-10	Magazyn	13,71
	<b>RAZEM</b>	<b>771,19 m<sup>2</sup></b>

Schemat blokowy podziału funkcji  
1 piętro



Schemat blokowy podziału funkcji  
przyziemie



Rzut przyziemia  
konceptcja, skala 1:150



Nr	Nazwa pomieszczenia	Pow. [m <sup>2</sup> ]
0-01	Biuro głównego kierownika	13,39
0-02	Biuro głównego kierownika	51,81
0-03	Kuchnia	29,19
0-04	Stożarnia i czarna kuchnia	17,96
0-05	Pracownia	33,93
0-06	Pracownia	28,00
0-07	Sala konferencyjna 1	31,79
0-08	Sala konferencyjna 2	19,90
0-09	Pracownia	29,87
0-10	Pracownia	3,53
0-11	Pomieszczenie sanitaryjne	10,97
0-12	Pomieszczenie sanitaryjne	6,00
0-13	Szafka dla klientów 190	62,80
0-14	Pracownia dla specjalistów i 1,2m. paradyż	32,40
0-15	Magazyn dla towarów	13,25
0-16	Chłodziwa lodowiska	320,63
0-17	Pracownia w wym. 80.000.0m	1.404,98
0-18	Pracownia sportowa	43,03
0-19	Magazyn dla gum, obuwia i akcesoriów	4,76
0-20	Pracownia dla specjalistów i 1,2m. paradyż	14,41
0-21	Magazyn	37,85
0-22	Pracownia	73,25
0-23	Pomieszczenie sanitaryjne	45,98
0-24	Pracownia dla specjalistów i 1,2m. paradyż	3,45
0-25	Pracownia dla specjalistów i 1,2m. paradyż	6,86
0-26	Komunikacja 1	86,24
0-27	Stożarnia i czarna kuchnia	6,94
0-28	Kuchnia	35,02
0-29	Komunikacja 2	15,63
0-30	Szafka dla klientów	2,29
0-31	Kuchnia dla towarów	307,11
0-32	Wymiarze ciepła	14,97
0-33	Pomieszczenie sanitaryjne	12,02
0-34	Magazyn	45,20
0-35	Stożarnia i czarna kuchnia	86,42
0-36	Magazyn	15,74
0-37	Magazyn	62,80
0-38	Magazyn	33,33
	<b>RAZEM</b>	<b>3.884,11 m<sup>2</sup></b>

# FINANSOWANIE



Przewidywana wartość inwestycji **24 mln zł**



Środki RFIL **9,2 mln zł**

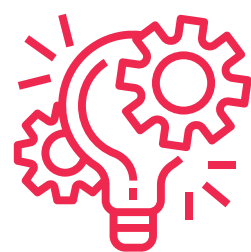


Środki własne **14,8 mln zł**



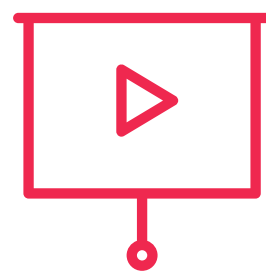
Zadanie **2 letnie** zapisane w Wieloletniej Prognozie Finansowej

# KROK PO KROKU



**23 IX 2020**

Zaprezentowanie  
przez prezydenta  
pierwszej **koncepcji**  
ludowiska



**1 XII 2020**

Prezentacja  
**projektu** ludowiska  
w ramach  
programu "Czas na  
inwestycje"



**31 III 2021**

pozyskanie  
**dofinansowania**  
do budowy RCAIS  
w wysokości  
4.000.000 zł.



**28 IV 2021**

szczegółowa  
prezentacja  
projektu na sesji  
z udziałem  
ekspertów

# KROK PO KROKU



**6 V 2021**

Spotkanie z radnymi



**13 V 2021**

Wizyta  
na lodowisku  
w Ostrowie Wlkp.



**26 V 2021**

Czas na podjęcie  
decyzji.  
RM nie wyraża  
zgody  
na wprowadzenie  
zadania do budżetu



**V - IX 2021**

Spotkania  
konsultacyjne  
z radnymi

# KROK PO KROKU



**29 IX 2021**

Uwzględnienie  
w WPF nakładów  
finansowych na  
budowę RCAIS  
w kwocie **12 mln zł**



**24 I 2022**

Przedstawienie  
nowej koncepcji  
architektonicznej  
Raciborskiego  
Centrum Aktywnej  
Integracji Społecznej

# **RACIBORSKIE CENTRUM AKTYWNEJ INTEGRACJI SPOŁECZNEJ JEST WAŻNĄ INWESTYCJĄ OCZEKIWANĄ PRZEZ MIESZKAŃCÓW**



**Dotychczasowe działania są dowodem na to, że dostrzegamy możliwość wypracowania wspólnego stanowiska.**

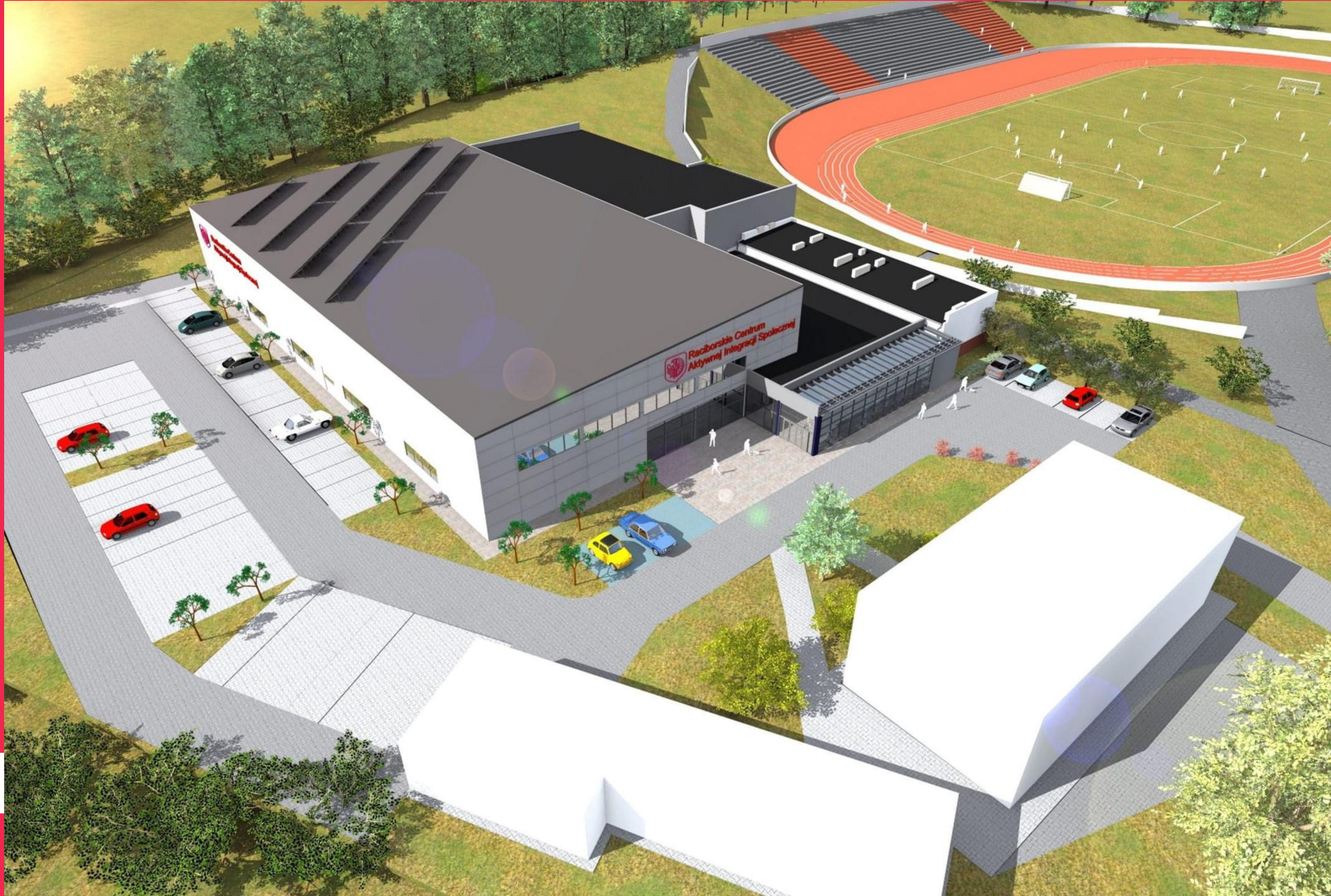
**Ufam, że przedstawiona dzisiaj koncepcja spotka się z przychylnością Radnych i że dzięki współpracy będziemy mogli oddać w ręce mieszkańców obiekt na jaki Racibórz zasługuje i czeka od lat.**

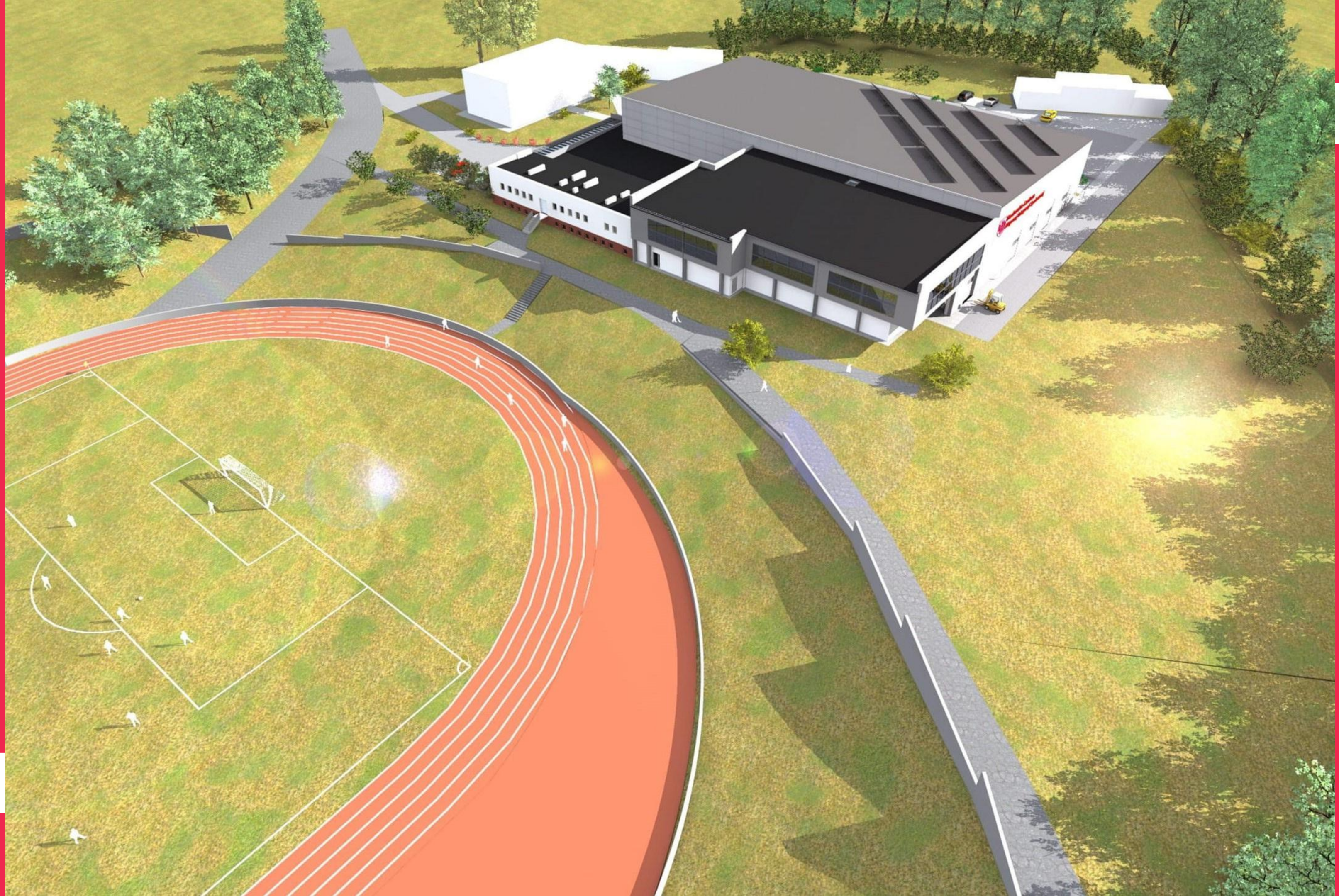




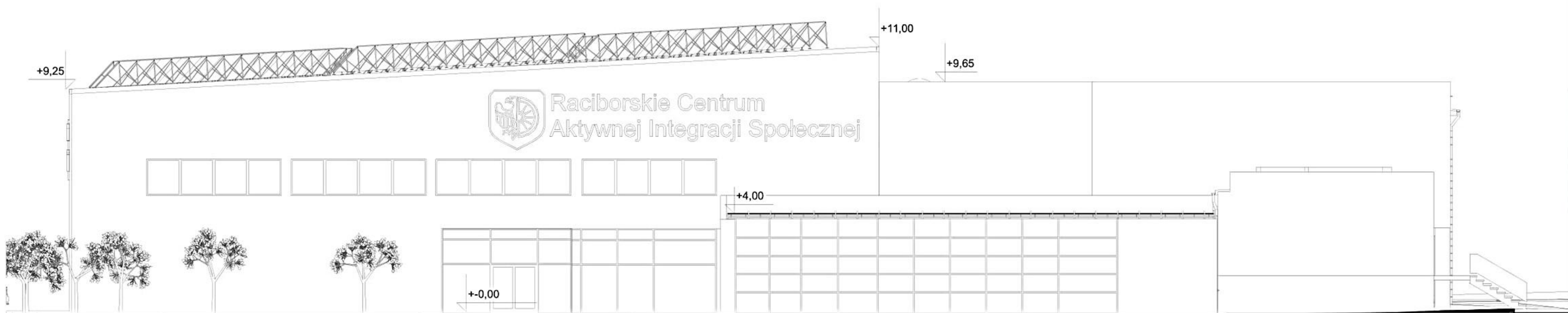


**Raciborskie Centrum  
Aktywnej Integracji Społecznej**





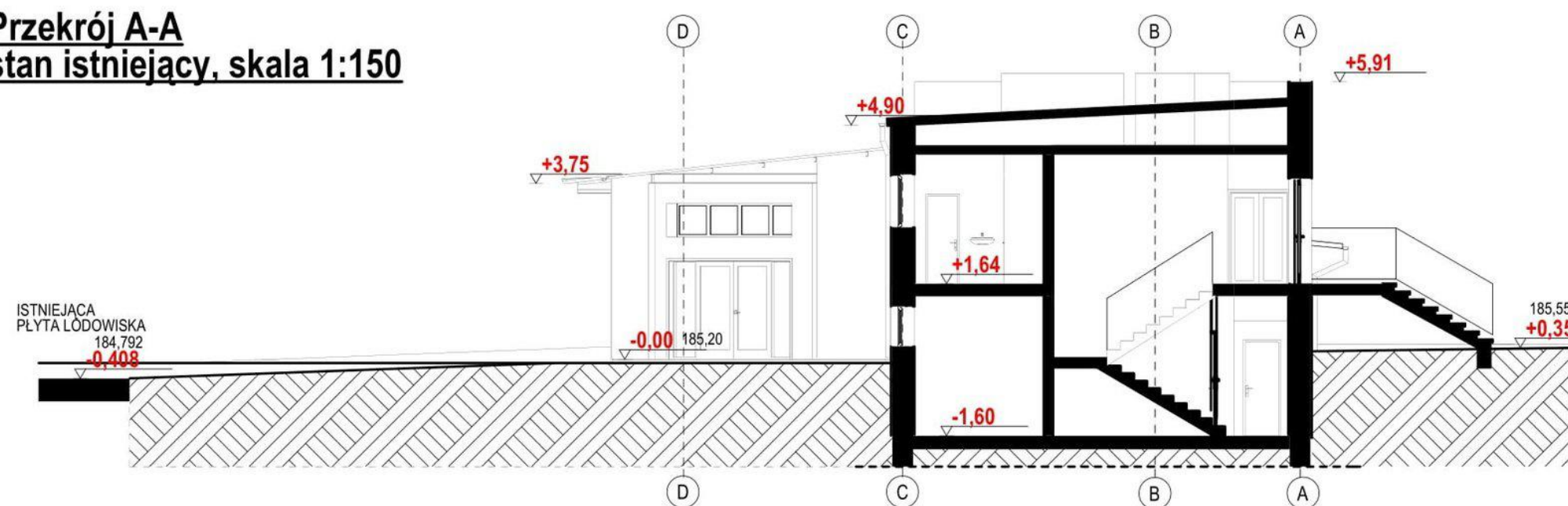
**Elewacja północno- wschodnia**  
**koncepcja, skala 1:200**



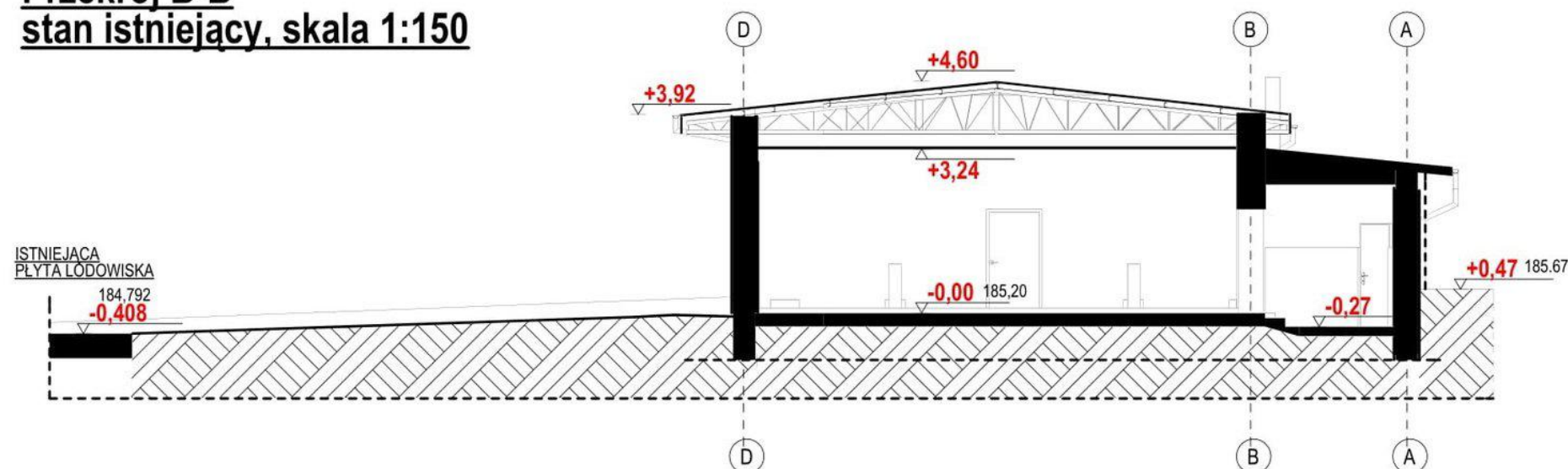
## POMIAR GEODEZYJNY, OKREŚLAJĄCY RELACJE WYSOKOŚCIOWE:

- ISTNIEJĄCA PŁYTA ŁODOWISKA
- POSADZKA KRĘGIELNI
- POZIOM POSADZKI ISTNIEJĄCEJ SZATNI
- POZIOM CHODNIKA POMIĘDZY ISTNIEJĄCĄ SZATNIĄ A KORONĄ STADIONU

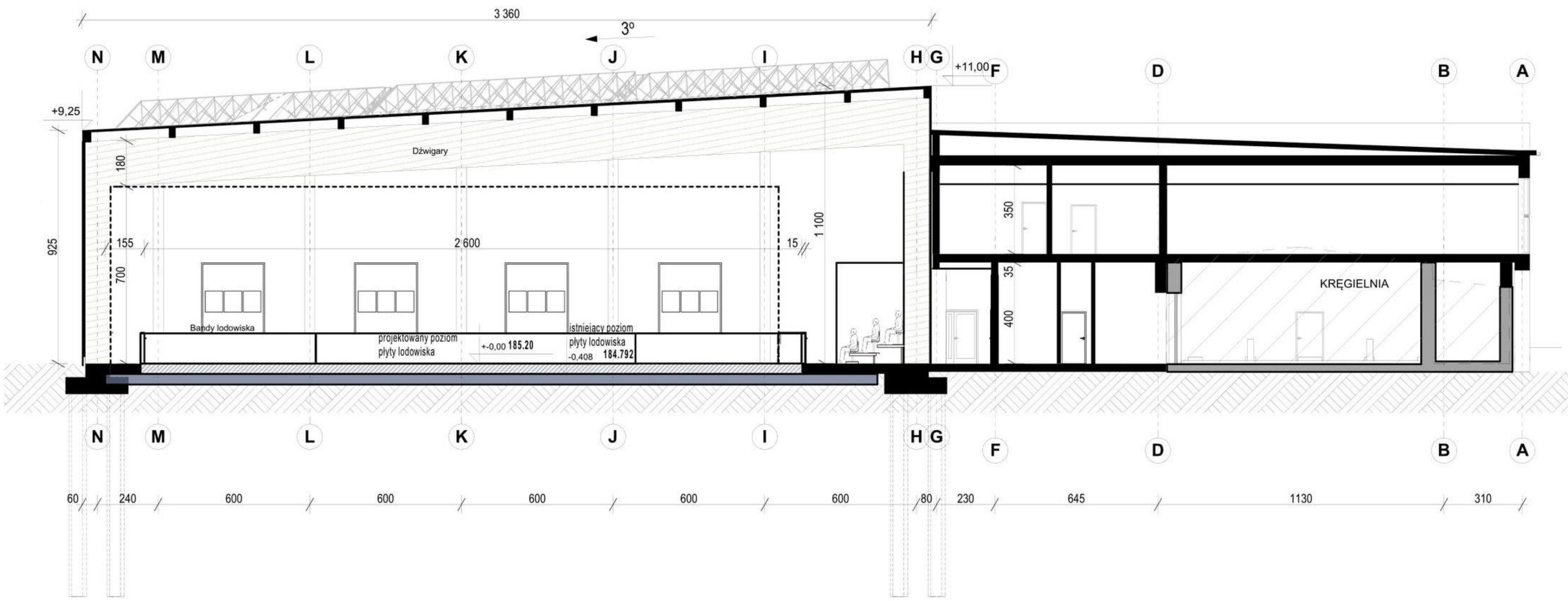
**Przekrój A-A**  
**stan istniejący, skala 1:150**



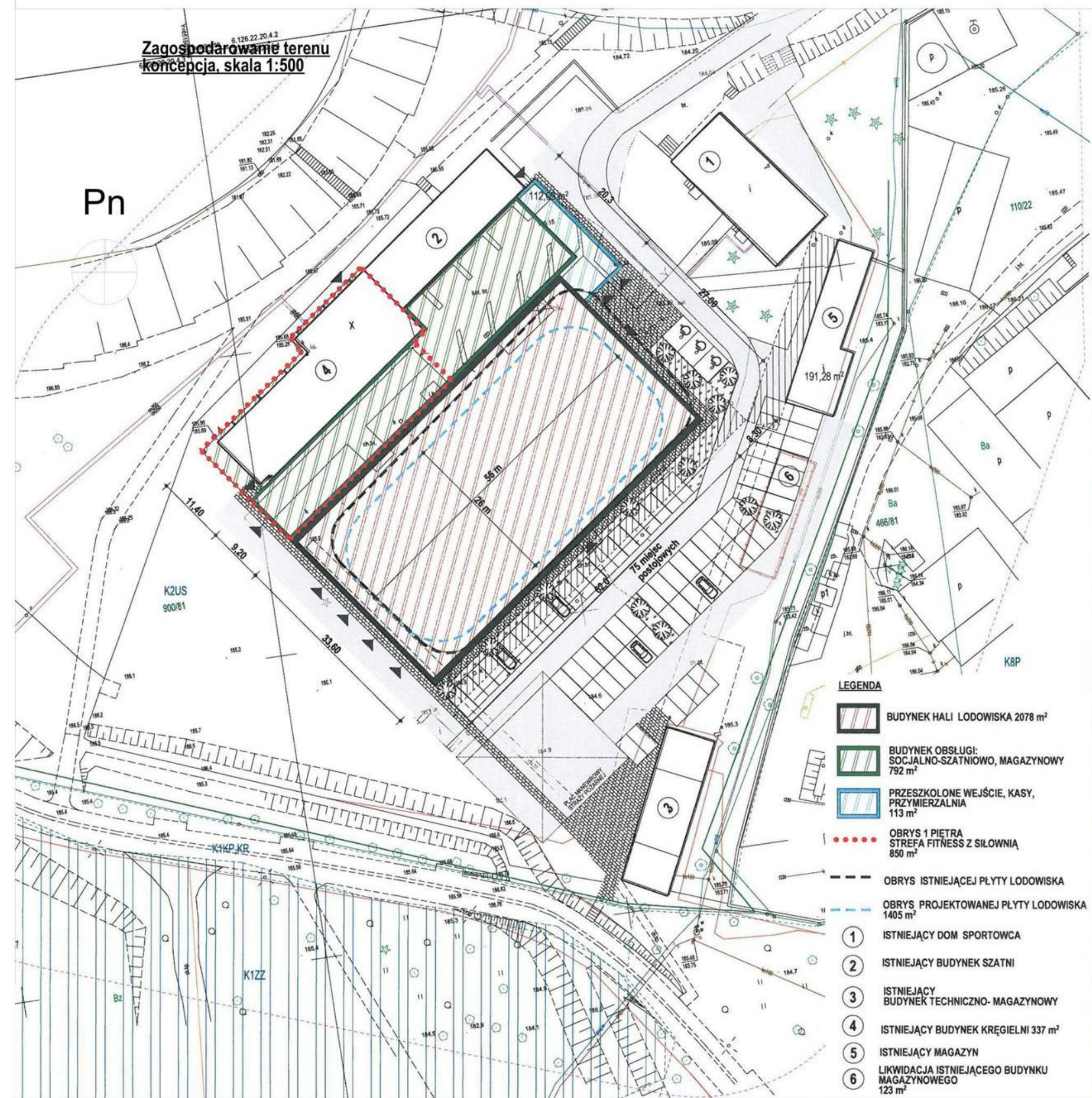
**Przekrój B-B**  
**stan istniejący, skala 1:150**



**Przekrój C-C**  
**konceptcja, skala 1:200**



Zagospodarowanie terenu  
koncepcja, skala 1:500



Pn

- LEGENDA**
-  BUDYNEK HALI LODOWISKA 2078 m<sup>2</sup>
  -  BUDYNEK OBSŁUGI: SOCJALNO-SZATNIOWO, MAGAZYNOWY 792 m<sup>2</sup>
  -  PRZESZKOLONE WEJŚCIE, KASY, PRZYMIERZALNIA 113 m<sup>2</sup>
  -  OBRYS 1 PIĘTRA STREFA FITNESS Z SIŁOWNIĄ 850 m<sup>2</sup>
  -  OBRYS ISTNIEJĄCEJ PŁYTY LODOWISKA
  -  OBRYS PROJEKTOWANEJ PŁYTY LODOWISKA 1405 m<sup>2</sup>
  -  1 ISTNIEJĄCY DOM SPORTOWCA
  -  2 ISTNIEJĄCY BUDYNEK SZATNI
  -  3 ISTNIEJĄCY BUDYNEK TECHNICZNO- MAGAZYNOWY
  -  4 ISTNIEJĄCY BUDYNEK KRĘGIELNI 337 m<sup>2</sup>
  -  5 ISTNIEJĄCY MAGAZYN
  -  6 LIKWIDACJA ISTNIEJĄCEGO BUDYNKU MAGAZYNOWEGO 123 m<sup>2</sup>

Rzut 1 piętra  
konceptcja, skala 1:150

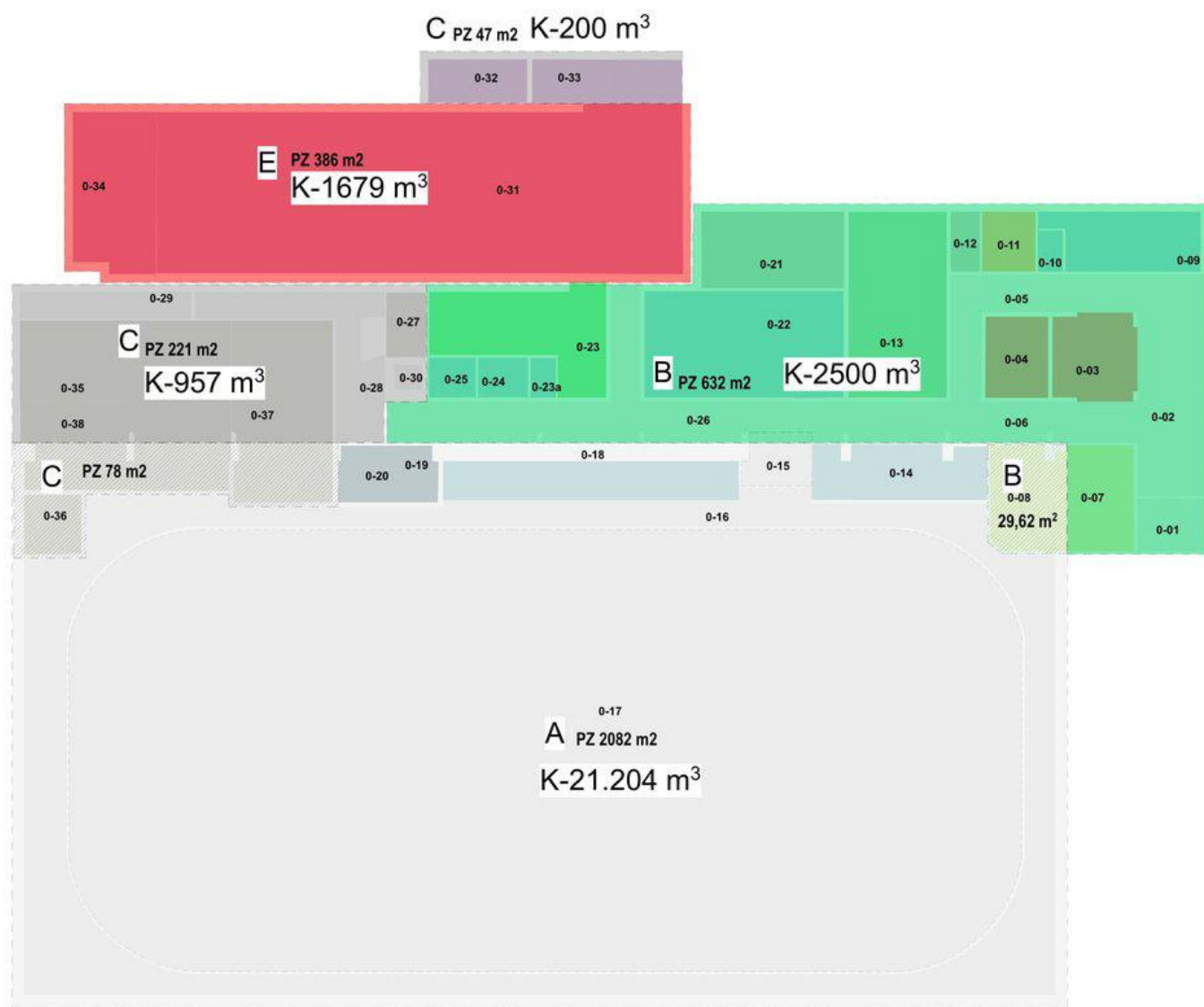


Zestawienie pomieszczeń 1 PIĘTRO		
Nr	Nazwa strefy	Pow. [m2]
01-01	kl. schodowa	34,46
01-02	dzwig osobowy	2,51
01-03	Komunikacja	29,56
01-04	Pomieszczenie gospodarcze	4,30
01-05	Szatnie fitness i siłownia	42,21
01-06a	Toaleta dla niepełnosprawnych	9,01
01-06b	zespół toalet ogólnodostępnych/strefa siłowni	49,83
01-07	fitness	212,66
01-08	Cardio	52,06
01-09	siłownia	320,73
01-10	Magazyn	13,77
		<b>771,10 m<sup>2</sup></b>

Schemat blokowy podziału funkcji  
1 piętro

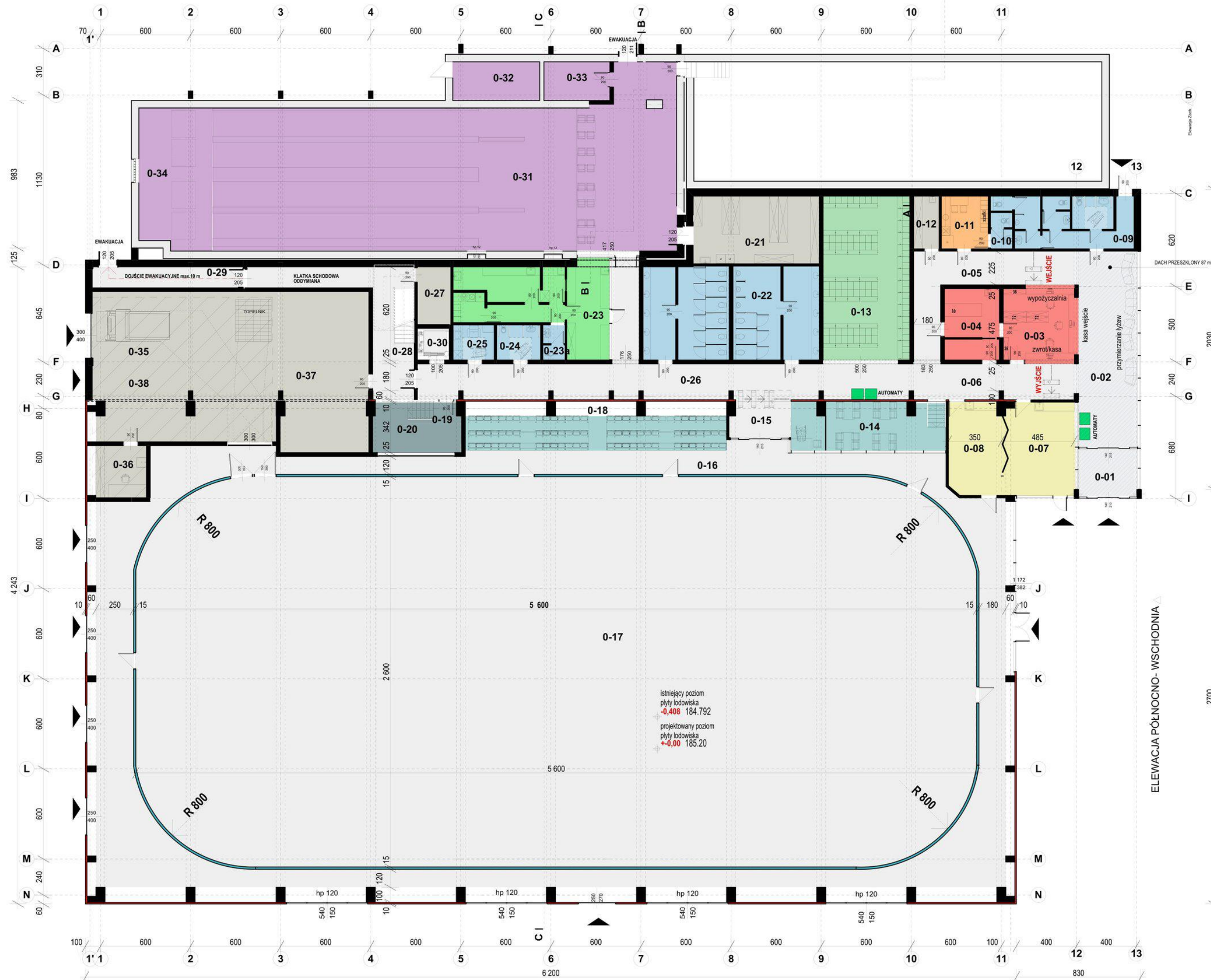


Schemat blokowy podziału funkcji  
przyziemie





Rzut przyziemia  
koncepcja, skala 1:150



ZASTAWIENIE POMIESZCZEŃ PARTER

Nr.	Nazwa pomieszczenia	Pow. [m <sup>2</sup> ]
0-01	Wejście główne-wiatrołap	12,39
0-02	Hol wejściowy/przymierzalnia	51,81
0-03	Kasy i wypożyczalnia łyżew	25,18
0-04	Suszenie i ostrzenie łyżew	17,56
0-05	Tripody wejście	33,93
0-06	Tripody wejście	26,00
0-07	Salka urodzinowa-1	31,76
0-08	Salka urodzinowa-2	19,90
0-09	zespół toalet ogólnodostępnych z wejściem z zewnątrz	29,57
0-10	wc personelu	3,53
0-11	Pomieszczenie socjalne personelu	10,97
0-12	Pomieszczenie gospodarcze	6,00
0-13	Szafka dla klientów- 180 osób	62,80
0-14	Podest dla opiekunów, h- 1,2m, zamknięte, przeszklone	32,40
0-15	Wejście na lodowisko-służa	12,25
0-16	Obejście lodowisko	320,63
0-17	Płyta lodowiska o wym. 26,0/56,0m	1 404,98
0-18	Pow. trybun sportowych	40,03
0-19	Wejście do pom. obsługi nagłośnienia i oświetlenia	4,79
0-20	Pom. obsługi nagłośnienia i oświetlenia	14,41
0-21	Magazyn/pralnia	37,65
0-22	zespół toalet ogólnodostępnych: lodowisko	73,25
0-23	Pomieszczenia przeznaczone na kawiarnię/bistro	46,98
0-23a	Toaleta dla personelu	3,45
0-24	Toaleta dla niepełnosprawnych	6,86
0-25	Pokój dla matki z dzieckiem	6,42
0-26	Komunikacja-1	88,24
0-27	Rozdzielnia elektryczna	8,94
0-28	Klatka schodowa	35,02
0-29	Komunikacja-2	15,83
0-30	dźwig osobowy	2,29
0-31	Kręgielnia do modernizacji	307,11
0-32	Wymiennik ciepła	14,97
0-33	Pomieszczenie pomocnicze	12,02
0-34	Maszynownia kręgielni	45,20
0-35	Garaż rolby	88,42
0-36	Warsztat rolby	11,74
0-37	Magazyn	62,80
0-38	Magazyn	33,53
	<b>Suma</b>	<b>3 061,61 m<sup>2</sup></b>



**RACIBÓRZ**

1217

**DZIĘKUJĘ ZA UWAGĘ**