



POLSKIE KOLEJE PAŃSTWOWE
Spółka Akcyjna

KONCEPCJA PRZEBUDOWY DWORCA - RACIBÓRZ

KWIECIEŃ 2016 R.



POLSKIE KOLEJE PAŃSTWOWE
Spółka Akcyjna

1. ZAŁOŻENIA PROJEKTOWE

1. ZAŁOŻENIA PROJEKTOWE

- Poprawa warunków obsługi i odprawy podróżnych oraz osób pracujących w budynku dworca;
- Dostosowanie obiektu do potrzeb osób niepełnosprawnych;
- Poprawa estetyki obiektu i jego otoczenia, poprzez stworzenie atrakcyjnej przestrzeni publicznej i komercyjnej;
- Zmniejszenie negatywnego oddziaływania na środowisko;
- Podniesienie atrakcyjności komercyjnej dworca i obszarów do niego przyległych, jako element przyciągający najemców i użytkowników spoza grupy podróżnych;
- Przywrócenie budynkowi dworca należytej reprezentacyjności - „bramy do miasta”;

2. WARIANTY PRZEBUDOWY

W czerwcu 2015 roku opracowane zostały trzy warianty układu funkcjonalnego dworca:

1. Wariant 1 - Budowa Innowacyjnego Dworca Systemowego
2. Wariant 2 - Przebudowa istniejącego budynku z nadbudową kondygnacji
3. Wariant 3 – Przebudowa istniejącego budynku

WARIANT 1

WARIANT 1

Wariant 1 zakłada wyburzenie środkowej i północnej części budynku i objęcie południowej części gruntowną przebudową. W miejscu zajmowanym obecnie przez wyburzane części powstałaby nowa część budynku realizująca funkcje obsługi podróżnych (IDS) oraz parking.

W południowym, przebudowanym obiekcie proponuje się lokalizację funkcji biurowej oraz handlowo - usługowej.

Wariant 1 przewiduje lokalizację nowego obiektu dworcowego (IDS) po obu stronach dojścia do tunelu. Przed dworcem zaprojektowano parking Kiss&Ride. Od strony północnej zaproponowano parking samochodowy (9 miejsc) oraz wiatę rowerową. Dodatkowo teren pomiędzy częścią dworcową a biurową (południową) przeznaczono na parking samochodowy z 28 miejscami postojowymi wraz z zielenią urządzoną.

Głównym założeniem koncepcji jest rozdzielenie części dworcowej oraz biuro-usługowej dzięki czemu zmniejszy się powierzchnia pustostanów. Efektem będzie poprawa estetyki, bezpieczeństwa przebywania i użytkowania dworca, likwidacja barier architektonicznych, poprawa dostępności pomieszczeń oraz zmniejszenie negatywnego oddziaływania na środowisko.

WARIANT 1 – PROJEKT ZAGOSPODAROWANIA TERENU

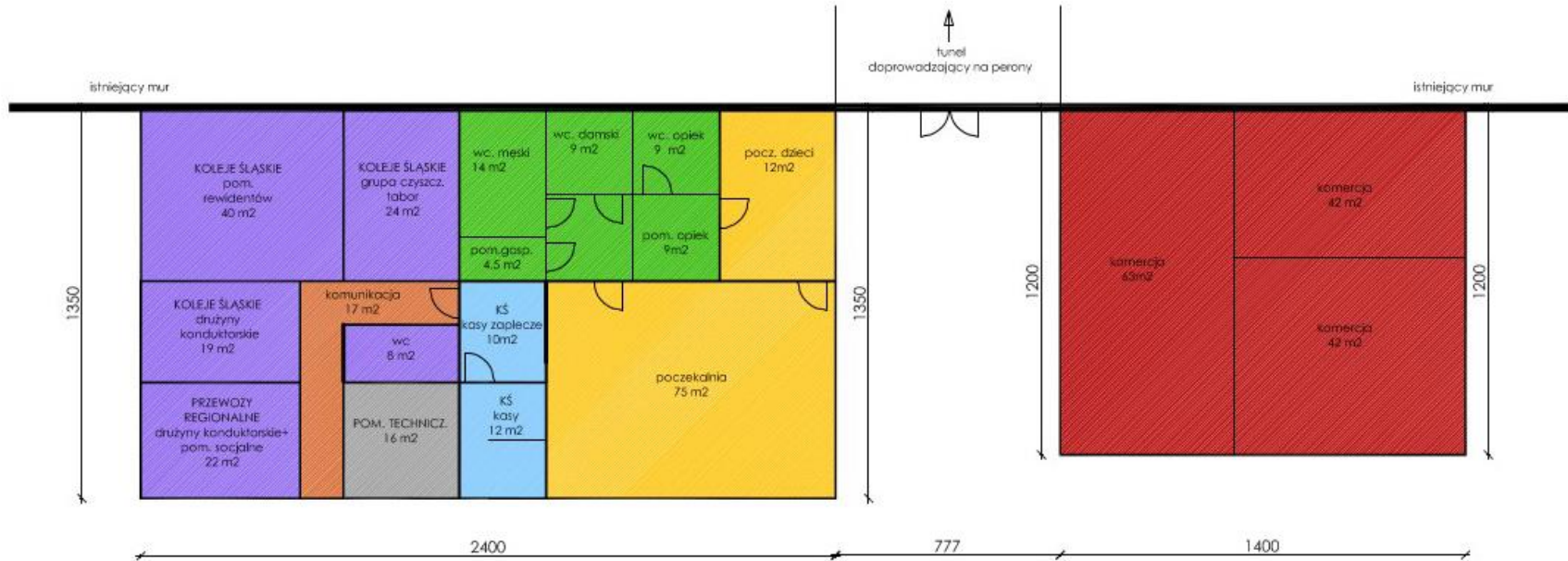


Legenda:

-  granica działki
-  zieleni
-  główny ciąg pieszy
-  parkingi
-  projektowane budynki
-  budynki istniejące
-  gł. wejścia do budynków
-  strefa dostaw

Powierzchnia zabudowy ok 1050 m²

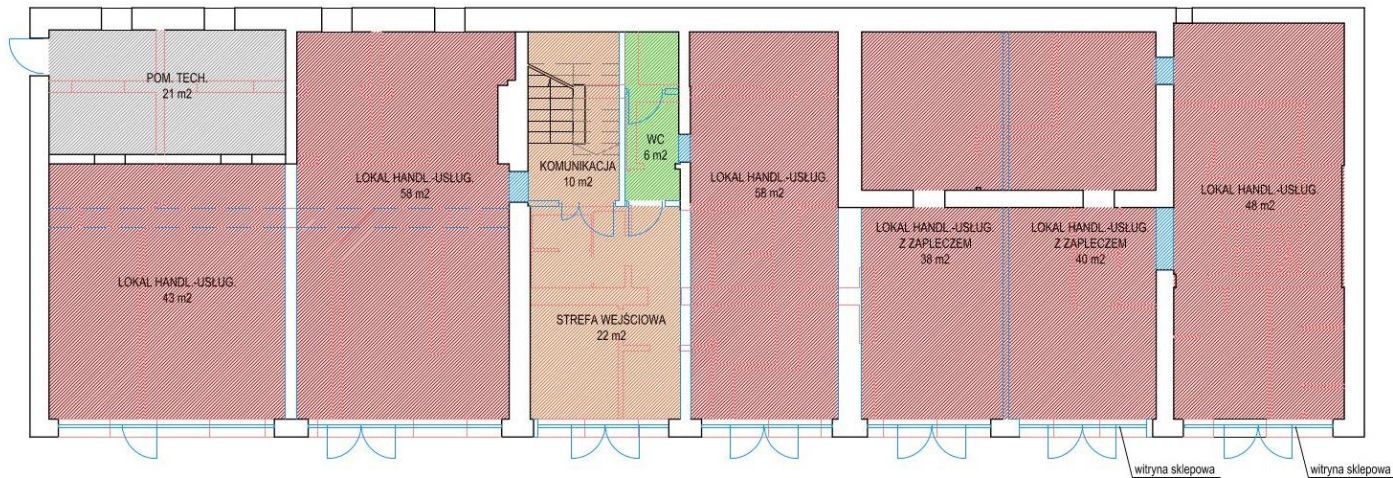
WARIANT 1 – RZUT PARTERU



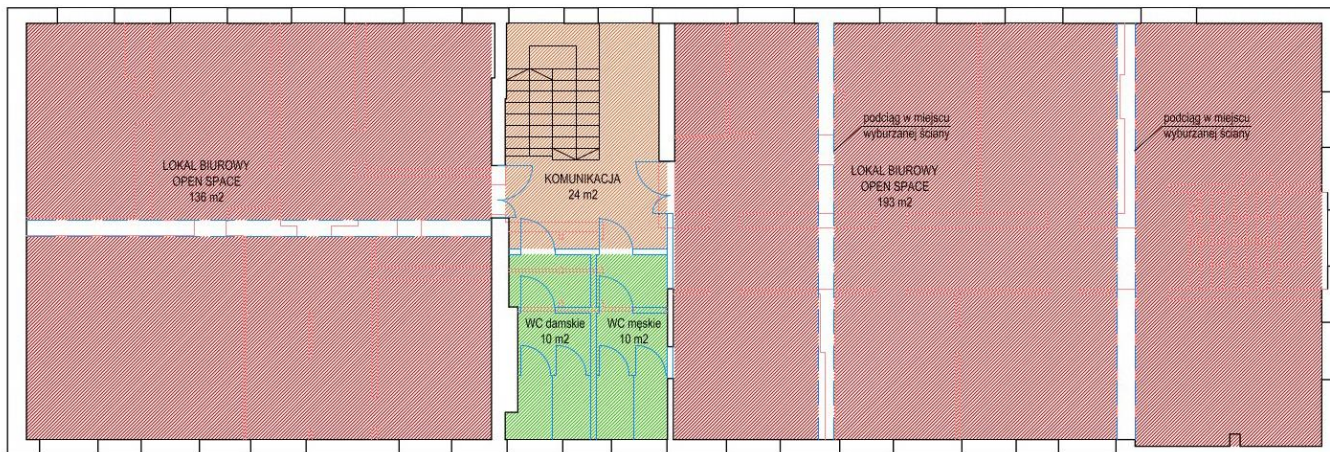
DWORZEC KOLEJOWY RACIBÓRZ - WERSJA 1
 STAN PROJEKTOWANY - STRUKTURA FUNKCJONALNO-UŻYTKOWA

FUNKCJA	komunikacja	poczekalnia	pom. PKP / ochrona	kasy kolejowe	pom. dla przewoźnik.	lokale do wynajęcia/podziału	SANITARIATY ogólnodostępne	pow. publiczne MIEJSKIE	pom. techniczne	SUMA
PARTER	17,00 m ²	87,00 m ²	----	22,00 m ²	113,00 m ²	168,00 m ²	54,00 m ²	----	16,00 m ²	477,00 m ²

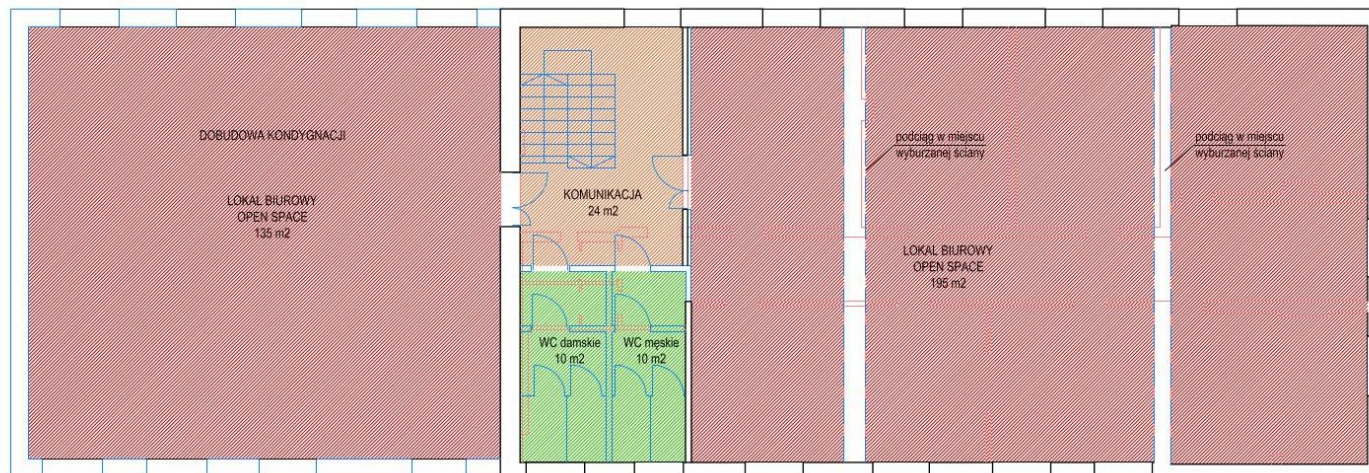
RZUT PARTERU



RZUT PIĘTRA I



RZUT PIĘTRA II



DWORZEC KOLEJOWY RACIBÓRZ - WERSJA 1
 STAN PROJEKTOWANY - STRUKTURA FUNKCJONALNO-UŻYTKOWA

FUNKCJA	komunikacja	lokale do wynajęcia/podziału	SANITARIATY ogólnodostępne	pom. techniczne	SUMA
PARTER	80,00 m ²	285,00 m ²	6,00 m ²	21,00 m ²	392,00 m ²
PIĘTRO I	24,00 m ²	329,00 m ²	20,00 m ²		373,00 m ²
PIĘTRO II	24,00 m ²	330,00 m ²	20,00 m ²		374,00 m ²

1139,00 m²

POW. KOMERCYJNE	1674,00 m ²	98%
POW. TECHNICZNE	21,00 m ²	2 %

WARIANT 2

Wariant 2 zakłada wyburzenie części bocznych istniejącego budynku oraz przebudowę centralnej części. Zaprojektowano zmianę w proporcjach bryły oraz kubatury budynku. Poprzez dobudowę nowej kondygnacji (podwyższenie aktualnej wysokości budynku o 2 metry).

Wariant 2 zakłada lokalizację parkingów po obu stronach przebudowywanego budynku (łącznie 37 miejsc) wraz z wiatą rowerową usytuowaną po południowej stronie budynku. Funkcja obsługi pasażerów w przebudowywanym budynku została przeniesiona na parter, gdzie wydzielono poczekalnię i kasy biletowe. Zmieniono lokalizację toalet publicznych, które dostępne będą z holu budynku na parterze. Toalety przystosowano do obsługi osób o ograniczonej zdolności poruszania się. Pozostałe powierzchnie wydzielono pod pomieszczenia do wynajęcia (lokale handlowo – usługowe i biurowe). Część techniczna budynku została usytuowana na poziomie parteru w północnej części budynku.

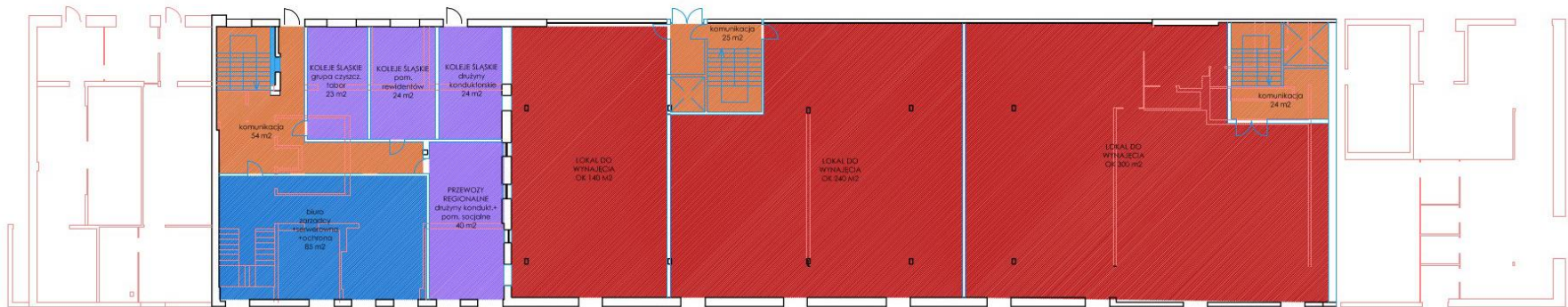
Główna komunikacja ulicy-peron nie uległa zmianie. Wariant uwzględnia całkowitą przebudowę istniejącej komunikacji pomiędzy poziomami budynku. Budynek zyskał nowe klatki schodowe umieszczone w północnej, centralnej i południowej części budynku. Zaprojektowano windę łączącą poziom parteru i piętra z bezpośrednim wyjściem na perony, dodatkowo w południowej części budynku usytuowano windę towarową.

Część techniczna budynku została usytuowana na poziomie parteru w północnej części budynku.

PARTER



PIĘTRO 1



PIĘTRO 2



DWORZEC KOLEJOWY RACIBÓRZ - WERSJA 3
 STAN PROJEKTOWANY - STRUKTURA FUNKCJONALNO-UŻYTKOWA

FUNKCJA	komunikacja	hall dworca	pom. PKP / ochrona	kasy kolejowe	pom. dla przewoźnik.	lokale do wynajęcia/podziału	SANITARIATY ogólnodostępne	pow. publiczne MIEJSKIE	pom. techniczne	SUMA
PARTER	165,00 m ²	82,00 m ²	----	25,00 m ²	----	429,00 m ²	64,00 m ²	----	36,00 m ²	801,00 m ²
PIĘTRO I	103,00 m ²	----	85,00 m ²	----	111,00 m ²	680,00 m ²	----	----	----	979,00 m ²
PIĘTRO II	49,00 m ²	----	----	----	----	940,00 m ²	----	----	----	989,00 m ²
										2769,00 m²

POW. PUBLICZNE	378,00 m ²	14 %
POW. KOMERCYJNE	1674,00 m ²	84 %
POW. TECHNICZNE	36,00 m ²	2 %

WARIANT 3

Wariant 3 zakłada wyburzenie części bocznych istniejącego budynku oraz przebudowę centralnej części.

Podobnie jak w wariancie 2 zmianie uległa lokalizacja funkcji dworcowych (poczekalnia, kasy biletowe oraz toalety zaprojektowano na parterze). Część techniczna została zlokalizowana na parterze w północnej części budynku oraz w sąsiedztwie windy towarowej w południowej części obiektu.

Układ komunikacyjny główny ulica-perony bez zmian.

Wariant 3 uwzględnia całkowitą przebudowę istniejącej komunikacji pomiędzy poziomami budynku. Klatki schodowe wraz z windami zaprojektowano w północnej, centralnej i południowej części budynku, analogicznie jak w wariancie 2. W południowej części budynku usytuowano windę towarową w miejscu nieczynnego szybu windowego.

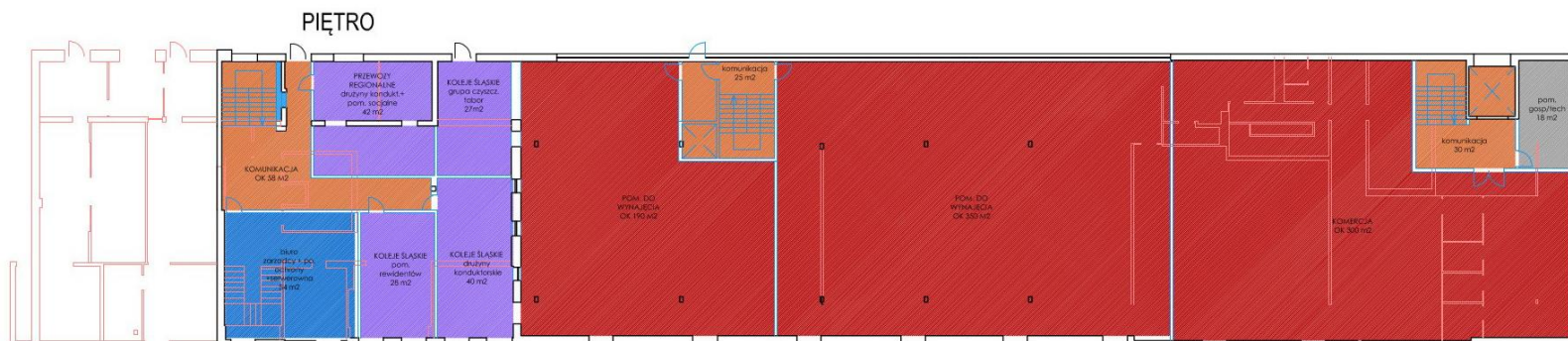
Część techniczna budynku została usytuowana na poziomie parteru w północnej części budynku oraz w pobliżu windy towarowej.



Legenda:

-  granica działki
-  zieleni
-  lokalizacja lokomotywy "Halinka"
-  główny ciąg pieszy
-  parkingi
-  projektowane budynki
-  budynek istniejący
-  gł. wejścia do budynków
-  strefa dostaw

Powierzchnia zabudowy ok 1050 m²



FUNKCJA	komunikacja	hall dworca	pom. PKP / ochrona	kasy kolejowe	pom. dla przewoźnik.	lokale do wynajęcia/podziału	SANITARIATY ogólnodostępne	pow. publiczne MIEJSKIE	pom. techniczne	SUMA
PARTER	204,00 m ²	82,00 m ²	—	25,00 m ²	—	548,00 m ²	64,00 m ²	—	41,00 m ²	964,00 m ²
PIĘTRO	88,00 m ²	—	54,00 m ²	—	137,00 m ²	840,00 m ²	—	—	18,00 m ²	1137,00 m ²
										2101,00 m²

POW. PUBLICZNE	336,00 m ²	16 %
POW. KOMERCYJNE	1674,00 m ²	80 %
POW. TECHNICZNE	91,00 m ²	4 %

WARIANT 3 - WIZUALIZACJE - WIDOK Z ULICY KOLEJOWEJ

Rysunki zostały przekazane Prezydentowi Miasta Raciborza w celu konsultacji.
W wyniku konsultacji przychylność władz miasta zdobyła koncepcja przebudowy nr 3.





